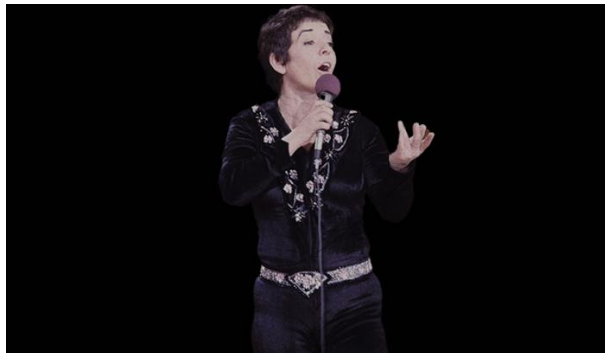


BRAVURA PLATEADA CECILIA LA INCOMPARABLE



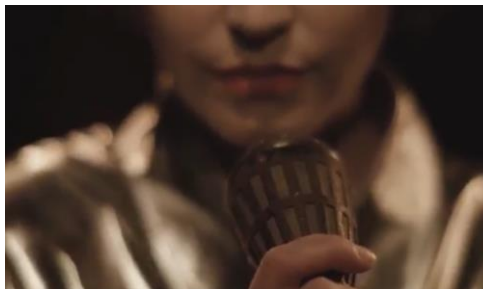
Ficha Técnica:

Duración estimada: 2, 4 o 6 Capítulos x 56 minutos.
Género: Ficción biográfica musical
Equipo técnico y artístico
Show Runner Directora: Vanessa Miller
Autores: Cecilia Pantoja Levi y Vane Miller.
Guionista: Axel Nacher, Fernando Schmidt, Vane Miller.
Asesora biográfica: Cecilia Pantoja.
Directora de Arte: Julia Moreau
Director de Fotografía: En conversacion.
Productor Musical: Tentativos Humberto Gatica, Cristian Freund.
Casting: Daniela Benítez, Paulina García

Reel: <https://drive.google.com/file/d/1pTwoDG8bY2OEyHEXYyqVPE77JLRm4gSC/view?usp=sharing>

Cecilia, La Incomparable, es una figura fundamental de la música en Chilena y su historia como mujer que lucha contra marginaciones por representar una identidad prohibida y por su natural don de liderazgo, es absolutamente universal. Su paso por países como España, México y su productor argentino Rubén Nousellez (EM ODEONI), nos impulsa a buscar coproducciones con estos países.

La asistencia de agentes de la industria internacional dedicados a las series, es pie para agendar reuniones con empresas de plataformas OTT y Canales de Televisión como Amazon Studios, Netflix, Señal Colombia, Movistar+, Antena 3. Empresas de producción enfocadas en contenido para la televisión como Buena Vista Original Productions (Estados Unidos), Bambu Producciones, Morena Films También El deseo Producciones (España). Patagonik, Telefé (Argentina), Además de la intención de aplicar simultáneamente a la sección de Solo Series.



Asociados a este proyecto

CNTV
CONSEJO NACIONAL DE TELEVISIÓN

SPONSOR

CNTV
CONSEJO NACIONAL DE TELEVISIÓN

SPONSOR